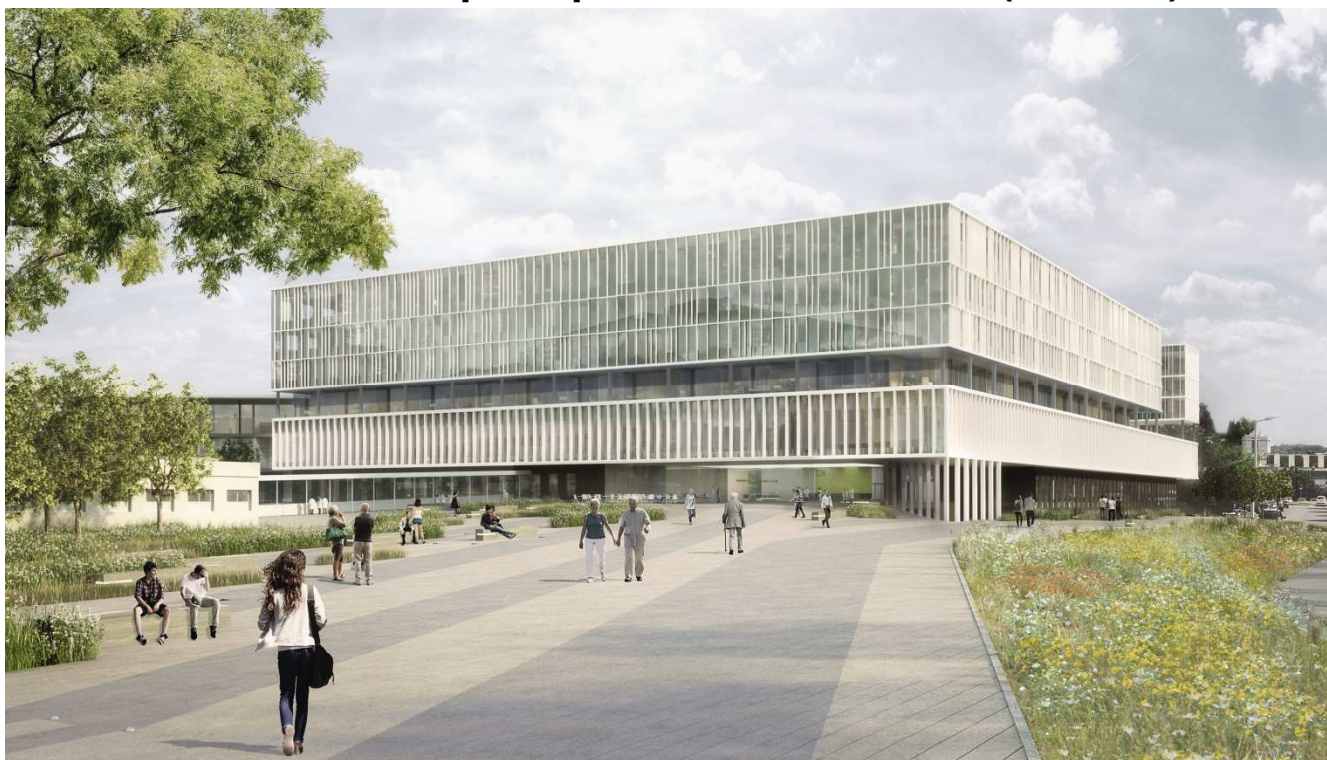


# CENTRE HOSPITALIER UNIVERSITAIRE DE REIMS

## Reconstruction du site principal du CHU de Reims (Phase 1)



### DOSSIER DE PERMIS DE CONSTRUIRE 1/2

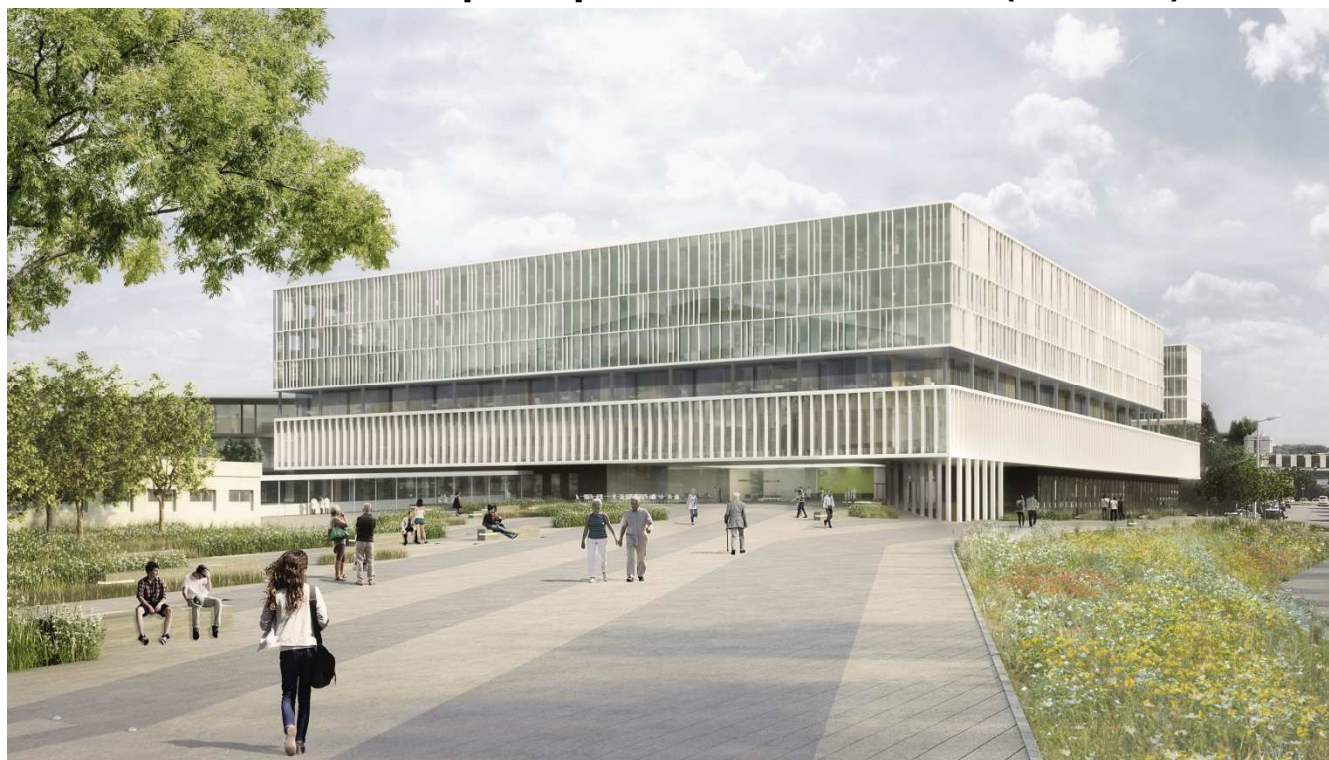
**GJP**

Maître d'ouvrage C.H.U. de Reims	45 rue Cognacq Jay 51092 Reims Cedex	tél. 03 10 76 69 89 e-mail : lguccione@chu-reims.fr
Assistant du Maître d'ouvrage La Soderec	240 rue de Cumène 54230 Neuves-Maisons	tél. 03 83 19 07 09 e-mail : ebalard@lasoderec.com
Architecte mandataire Groupe 6 SAS	12 rue des Arts et Métiers - CS 70069 38026 Grenoble Cedex 1	tél. 04 38 21 03 58 e-mail : eliane.monon@groupe-6.com
Economiste Groupe 6 SAS	12 rue des Arts et Métiers - CS 70069 38026 Grenoble Cedex 1	tél. 04 38 21 03 23 e-mail : martine.forte@groupe-6.com
Urbanisme Paysage Richez Associés SAS	2 rue de la Roquette 75011 Paris	tél. 01 43 38 22 55 e-mail : pierre-alexandre.cochez@richezassociés.com
Bet TCE Egis Bâtiments	4 rue Dolores Ibarruri - TSA 40002 93188 Montreuil Cedex	tél. 01 49 20 18 73 e-mail : benjamin.ventura@egis.fr
Bureau de contrôle Qualiconsult	3 rue Etienne Oehminchen - BP 302 51688 Reims Cedex 2	tél. 03 26 36 76 00 e-mail : jacques.valente@qualiconsult.fr
CSPS Qualiconsult Sécurité	3 rue Etienne Oehminchen - BP 302 51688 Reims Cedex 2	tél. 03 26 36 76 00 e-mail : hubert.meunier@qualiconsult.fr

							<b>Date : 31 Janvier 2018</b>	
<b>PH1</b>	<b>DPC</b>	<b>GR6</b>						<b>A</b>
AFFAIRE	PHASE	AUTEUR						INDICE

# CENTRE HOSPITALIER UNIVERSITAIRE DE REIMS

## Reconstruction du site principal du CHU de Reims (Phase 1)



### DOSSIER DE PERMIS DE CONSTRUIRE 2/2

**GJP**

Maître d'ouvrage C.H.U. de Reims	45 rue Cognacq Jay 51092 Reims Cedex	tél. 03 10 76 69 89 e-mail : lguccione@chu-reims.fr
Assistant du Maître d'ouvrage La Soderec	240 rue de Cumène 54230 Neuves-Maisons	tél. 03 83 19 07 09 e-mail : ebalard@lasoderec.com
Architecte mandataire Groupe 6 SAS	12 rue des Arts et Métiers - CS 70069 38026 Grenoble Cedex 1	tél. 04 38 21 03 58 e-mail : eliane.monon@groupe-6.com
Economiste Groupe 6 SAS	12 rue des Arts et Métiers - CS 70069 38026 Grenoble Cedex 1	tél. 04 38 21 03 23 e-mail : martine.forte@groupe-6.com
Urbanisme Paysage Richez Associés SAS	2 rue de la Roquette 75011 Paris	tél. 01 43 38 22 55 e-mail : pierre-alexandre.cochez@richezassociés.com
Bet TCE Egis Bâtiments	4 rue Dolores Ibarruri - TSA 40002 93188 Montreuil Cedex	tél. 01 49 20 18 73 e-mail : benjamin.ventura@egis.fr
Bureau de contrôle Qualiconsult	3 rue Etienne Oehminchen - BP 302 51688 Reims Cedex 2	tél. 03 26 36 76 00 e-mail : jacques.valente@qualiconsult.fr
CSPS Qualiconsult Sécurité	3 rue Etienne Oehminchen - BP 302 51688 Reims Cedex 2	tél. 03 26 36 76 00 e-mail : hubert.meunier@qualiconsult.fr

Date : 31 Janvier 2018

<b>PH1</b>	<b>DPC</b>	<b>GR6</b>					<b>A</b>
AFFAIRE	PHASE	AUTEUR					INDICE